

# Bilan Carbone

## RAPPORT

Consolidé



**Au sommaire**



- 1. Le contexte climatique**
- 2. Le bilan carbone**
- 3. Présentation de Carbo**
- 4. Méthodologie**
- 5. Périmètres**
- 6. Résultats**
- 7. Prochaines étapes**





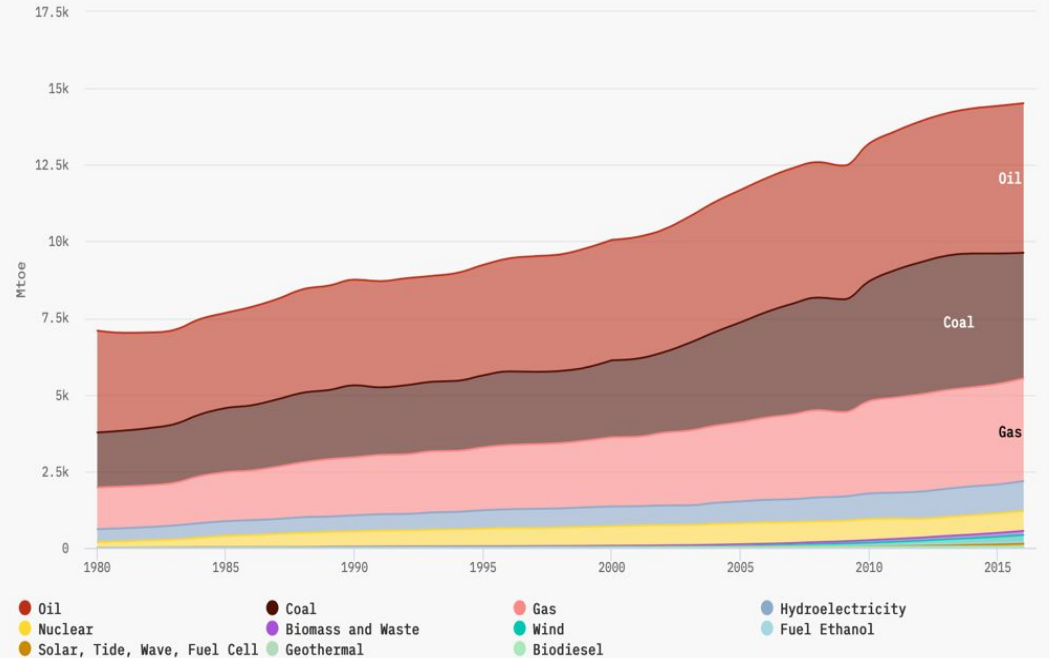
- 1. Le contexte climatique**
2. Le bilan carbone
3. Présentation de Carbo
4. Méthodologie
5. Périmètres
6. Résultats
7. Prochaines étapes



## Le contexte climatique

**Nous consommons de plus en plus d'énergie (à 85% d'origine fossile) dans le monde.**  
**x2 depuis 40 ans**  
**x16 depuis 100 ans.**

Primary Energy Consumption by source, World, 1980-2016



## Le contexte climatique

En 10.000 ans, avant la révolution industrielle de 1751, la quantité de CO2 dans l'air a augmenté de 10%.

Depuis la révolution industrielle, les émissions de CO2 ont augmenté de 43%, les principales sources sont:

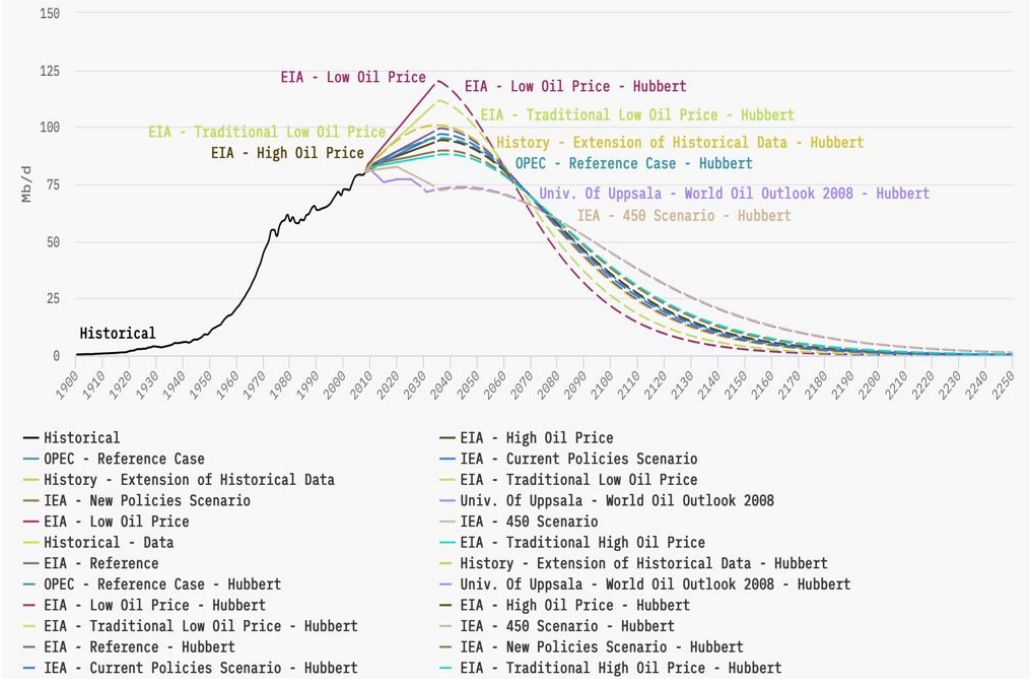
- la production d'énergie (électricité, chauffage)
- la production de carburant pour les transports (principalement les voitures, mais aussi en partie l'aviation ou le transport maritime)
- la déforestation
- l'agriculture
- l'élevage.



## Le contexte climatique

Les ressources en énergies fossiles ne sont pas éternelles, entraînant une hausse inéluctable des prix, voire un pic pétrolier vers 2035 ?

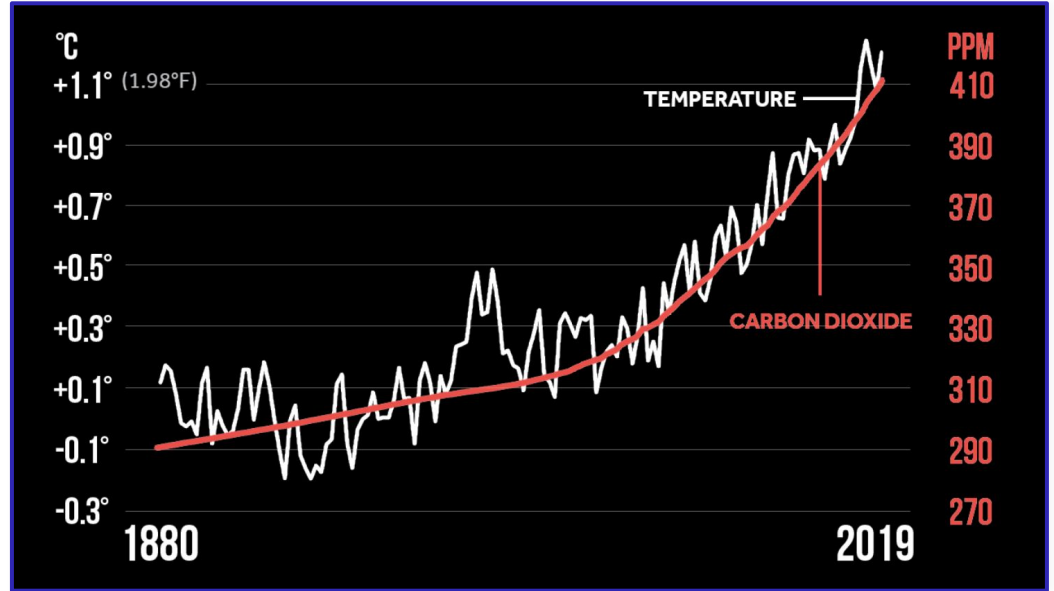
Oil Production old extrapolation, World, 1900-2250



## Le contexte climatique

Les énergies fossiles génèrent des gaz, qui s'accumulent dans l'atmosphère.

Plus la concentration de ces gaz dans l'atmosphère augmente, plus la température augmente.

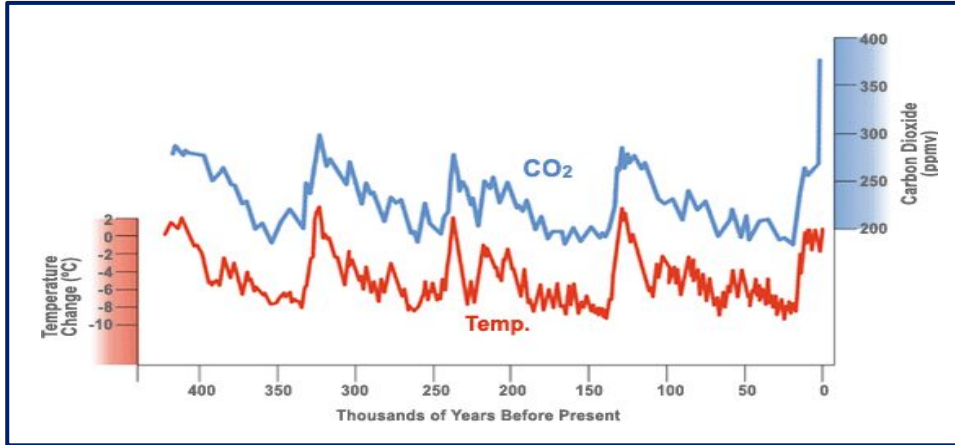


Corrélation entre la température et la concentration atmosphérique en CO2 entre 1880 et 2019.



## Le contexte climatique

Les Hommes, en dégageant de plus en plus de gaz à effet de serre, provoquent un réchauffement du climat.



**Depuis 400 000 ans, CO2 et température sont toujours corrélés**

Évolution de la température en fonction de la concentration atmosphérique en CO2, d'il y a 500 000 ans à nos jours.

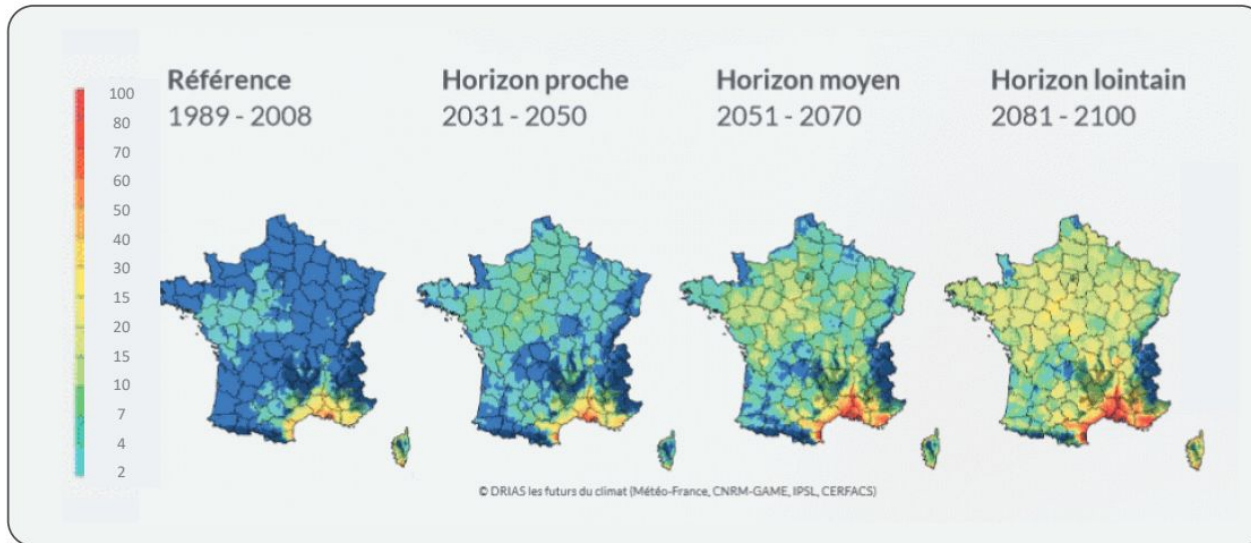
Source : GIEC





## Le contexte climatique

**Plus les températures augmentent, plus les événements climatiques s'intensifient.**



**Représentation de l'évolution du risque incendie en France**

Source : MétéoFrance



### Quel niveau de réduction faut-il atteindre ?

Les **scientifiques** s'accordent à dire qu'une stratégie climat doit avoir pour effet la réduction absolue des émissions de gaz à effet de serre.

Pour respecter les Accords de Paris, **chaque français devrait émettre en moyenne 2 tCO<sub>2</sub>e par an** (contre 9,5 tCO<sub>2</sub>e aujourd'hui).

Nous traduisons cela en **intensité carbone sociale**, sur la base d'une personne travaillant 220 jours /an, 35h/semaine.

L'objectif d'intensité carbone sociale serait alors **entre 320 et 367 kgCO<sub>2</sub>e /employé /an**.



## Le contexte climatique

**Il n'est pas trop tard pour en limiter les conséquences. Un dixième de degrés en plus et ce sont des espèces en plus impactées, des zones de civilisations inhabitables en plus.**

 **1,5°C**

L'Accord de Paris, traité international signé lors de la COP 21, fixe pour objectif **la limitation de l'augmentation de la température globale à 1,5°C.**



## Que peut-on faire ?

**Réduire** rapidement et drastiquement nos émissions de gaz à effet de serre.

**Chaque acteur est invité à faire sa part dans cet effort planétaire**





1. Le contexte climatique
- 2. Le bilan carbone**
3. Présentation de Carbo
4. Méthodologie
5. Périmètres
6. Résultats
7. Prochaines étapes



### Pourquoi faire un bilan carbone ?

Pour **identifier les principaux flux d'émissions de ACORUS**, et lui permettre savoir où concentrer ses efforts de réduction.


Pour **permettre une réflexion stratégique** sur la conduite des activités, l'impact environnemental des services/produits vendus de **ACORUS**.

  
**S'adapter** au dérèglement climatique  
et **faire notre part**.

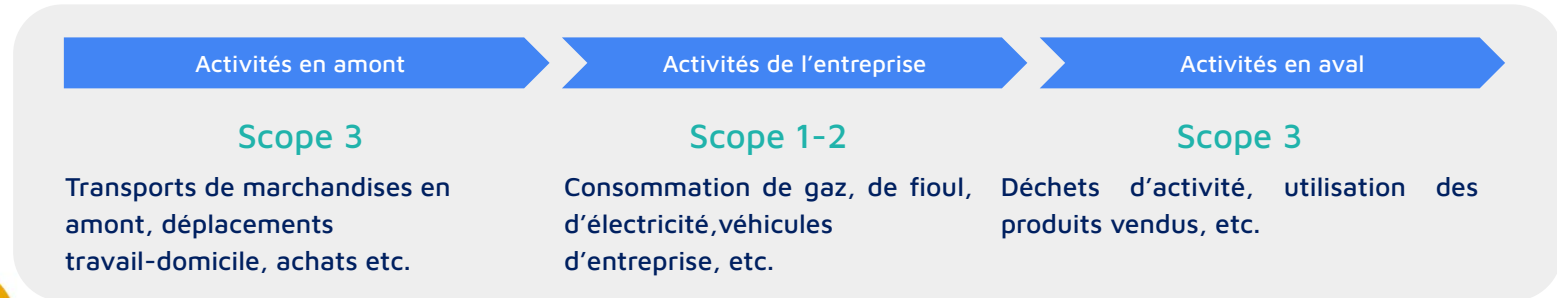


# Qu'est-ce qu'un Bilan carbone® ?

 Outil de diagnostic → impact de l'entreprise sur l'environnement, en particulier sur le climat.

 Photo exhaustive des émissions de gaz à effet de serre sur une période donnée et figée de toutes les émissions générées par l'activité d'une entreprise : directes et indirectes

 Encadré par les référentiels ABC et GHG Protocol, et certifié.





1. Le contexte climatique
2. Le bilan carbone
3. **Présentation de Carbo**
4. Méthodologie
5. Périmètres
6. Résultats
7. Prochaines étapes





## Carbo, l'entité pilotant la démarche



**ACORUS** a choisi de se faire accompagner dans cette démarche par un acteur reconnu, **Carbo**.

Cet accompagnement apporte d'une part de la **fiabilité aux résultats obtenus**, et d'autre part propose l'utilisation d'un outil permettant à l'entreprise d'actualiser en permanence ses données et d'effectuer un **suivi constant de son impact**.

Carbo est une entreprise spécialisée dans le calcul carbone. Elle propose une plateforme et un service de mesure et de suivi de bilan carbone pour les entreprises, et a déjà réalisé plus d'une centaine de bilans carbone.

Le calculateur a été conçu en étroite collaboration et validé par leurs experts internes. Les bilans carbone de tous les clients sont revus par nos experts internes (au nombre de 3) certifiés Bilan Carbone® par l'Association Bilan Carbone.






# Présentation de l'entité pilotant la démarche

2

## JE COMPRENDS

On a voulu vous donner les clés pour maîtriser votre empreinte carbone : des quiz pour sensibiliser vos équipes et la restitution interactive de votre bilan carbone, éléments de pédagogie inclus.

-  Quiz 1 - Les enjeux du réchauffement climatique >
-  Quiz 2 - Les enjeux du bilan carbone >
-  Quiz 3 - Les enjeux d'une entreprise durable >

3

## JE COMMUNIQUE

Bienvenue dans cette nouvelle étape ! Ici, nous vous donnons les clés pour valoriser votre engagement et communiquer sur votre démarche dans les meilleures conditions.

-  Quiz 4 - Communiquer sans greenwasher >
-  Lexique Bilan Carbone >
-  Book : idées de communications >
-  Toolkit Communication >

## Retrouvez sur Carbo les ressources nécessaires à votre transition bas-carbone

- Quiz pédagogiques pour sensibiliser vos équipes,
- Outils clé en main pour communiquer en interne et en externe,
- Contenus pédagogiques pour avancer dans votre transition bas-carbone (stratégie, labels, contribution à la neutralité collective)

[pro.hellocarbo.com](https://pro.hellocarbo.com) 





1. Le contexte climatique
2. Le bilan carbone
3. Présentation de Carbo
4. **Méthodologie**
5. Périmètres
6. Résultats
7. Prochaines étapes



## Méthodologie



**Méthode du Bilan Carbone®**, développée par l'Agence de l'Environnement et de la Maîtrise de l'Énergie (ADEME).

Cette méthode comptabilise les émissions de GES de l'ensemble des activités d'une organisation en identifiant ses activités les plus émettrices de GES afin d'initier des changements dans une démarche d'amélioration continue et de réduction des émissions.

**La méthodologie Carbo est également en accord avec le GHG Protocol**, protocole international proposant un cadre pour mesurer, comptabiliser et gérer les émissions de gaz à effet de serre provenant des activités des secteurs privé et public.



GREENHOUSE  
GAS PROTOCOL



# Concrètement, comment cela fonctionne ?

**ACORUS** a collecté ses données d'activité.

### Exemples

- kWh consommés
- nombre d'ordinateurs achetés
- km parcourus par les équipes

Ces **données sur la plateforme Carbo**, qui les **convertit CO<sub>2</sub>e** (équivalent de CO<sub>2</sub> qui comprend tous les gaz à effet de serre).



# L'action climat en 4 étapes





1. Le contexte climatique
2. Le bilan carbone
3. Présentation de l'entité pilotant la démarche
4. Méthodologie
- 5. Périmètres**
6. Résultats
7. Prochaines étapes



## Méthodologie

 **Le périmètre temporel choisi : du 01/01/2023 au 31/12/2023 soit 12 mois.**

Par la suite, un suivi semestriel sera mis en place avec une actualisation des données tous les 6 mois, afin de pouvoir agir au plus vite en cas d'augmentation des émissions. Cette semi-annualité permet en effet de réduire la temporalité et d'être réactif dans la stratégie de réduction des émissions. L'objectif de ce suivi, via la plateforme Carbo, est d'être dans un mode agile de gestion des émissions.

 **Le périmètre organisationnel englobe l'ensemble des activités de ACORUS**

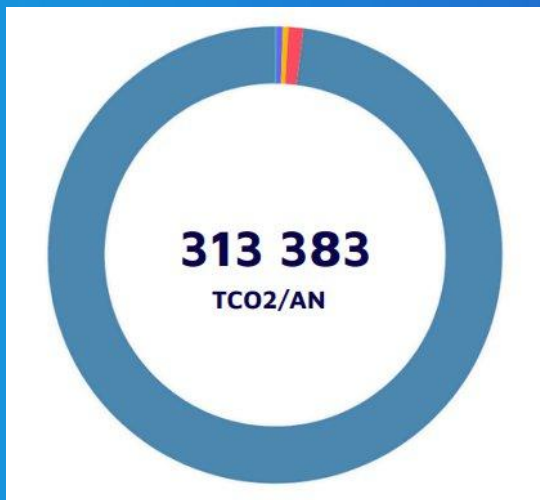






1. Le contexte climatique
2. Le bilan carbone
3. Présentation de l'entité pilotant la démarche
4. Méthodologie
5. Périmètres
- 6. Résultats**
7. Prochaines étapes





**TOTAL 2023**

## Bilan carbone 2023



**Produits numériques : 12,52 tCO2e**



**Opérations : 326,38 tCO2e**



**Achats & Support : 1387,71 tCO2e**



**Bureaux / Sites : 1237,87 tCO2e**



**Déplacements : 3317,08 tCO2e**



**Autres : 307 107,7 tCO2e**

# Bilan carbone - 3 scopes GHG Protocol

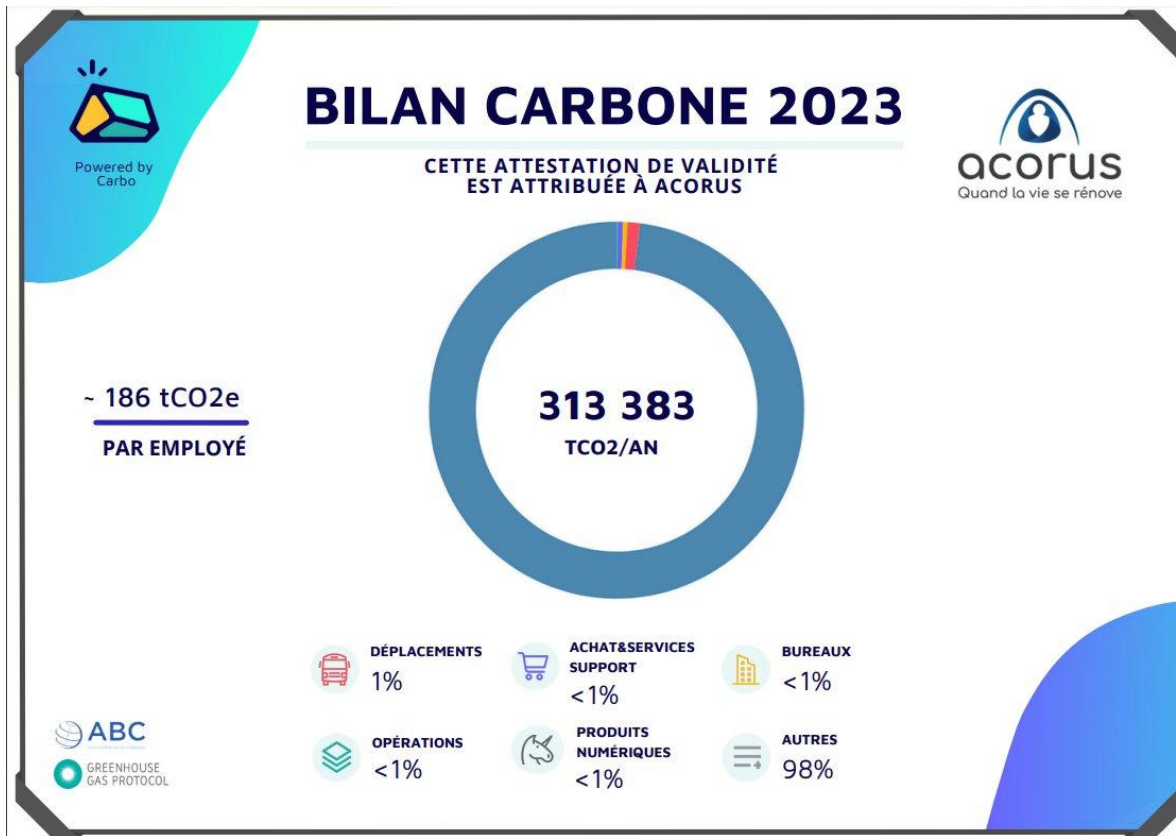
Scope	Intitulé	tCO2e
1.01	Sources fixes de combustion	146,5
1.02	Sources mobiles à moteur thermique	2729,55
2.01	Liées à la consommation d'électricité	101,5
2.02	Liées à la consommation de vapeur, de chaleur ou de froid	0
3.01	Emissions liées à l'énergie non incluse dans les catégories "émissions directes de GES" et "émissions de GES à énergie indirectes"	276 175,49
3.02	Achats de produits et de services	31 547,07
3.03	Immobilisation des biens	1 112,06
3.04	Déchets	667,83



# Bilan carbone - 3 scopes GHG Protocol

Scope	Intitulé	tCO2e
3.06	Déplacements professionnels	3,73
3.07	Actifs en leasing amont	163,46
3.08	Investissements	186,42
3.10	Transport des marchandises aval	35,34
3.11	Utilisation des produits vendus	1,29
3.15	Déplacement domicile travail	513,02
	Total	313 383,26







1. Le contexte climatique
2. Le bilan carbone
3. Présentation de l'entité pilotant la démarche
4. Méthodologie
5. Périmètres
6. Résultats
7. **Prochaines étapes**



## Prochaines étapes

# Construire une stratégie climat ambitieuse

Une stratégie climat ambitieuse implique, en s'inspirant de la démarche Net Zéro Initiative, d'**identifier des pistes de réduction, d'élaborer des scénarios de réduction et un plan d'action.**

Le référentiel Net Zéro Initiative propose enfin de contribuer au **développement des puits de carbone.**

**Le déploiement de cette stratégie climat ambitieuse implique de :**

1. **Communiquer en interne et en externe** sur les résultats de l'étude (Carbo recommande de s'appuyer sur le lien de partage du bilan carbone)
2. **Déployer les propositions d'action de réduction** formulées par Carbo

La **mise en place d'un suivi semestriel** va permettre un suivi chiffré concret de l'efficacité des actions mises en place sur la réduction des émissions de l'activité.



## Prochaines étapes

# Plan d'action de l'organisation

Grâce à cette première mesure des émissions de GES, deux types d'actions pourront être mises en place :

- Actions d'atténuation
- Actions d'adaptation

Carbo recommande une mise à jour prochaine du bilan de référence pour atteindre un périmètre temporel annuel de référence.

L'usage de la plateforme Carbo permettra également le développement d'un **système de collecte quasi automatisé** ainsi que l'ajout de **facteurs d'émission spécifiques**.

Ce système de collecte des données pourra être périodique afin de permettre une collecte plus courte, plus efficace et avec des informations plus précises. L'outil Carbo est conçu pour un tel type de collecte.

Les actions d'adaptation seront mises à disposition de **ACORUS** directement sur la plateforme Carbo. Le plan d'action inclut des éléments chiffrés pour suivre chaque action proposée.





# Pour aller plus loin



✓ Mettez en place un **suivi régulier** de vos émissions de gaz à effet de serre. Carbo saura vous guider.

✓ **Améliorer la qualité des données collectées** : élargissez le périmètre de votre mesure, utilisez des facteurs d'émissions physiques...

✓ Engagez vos fournisseurs et **parties prenantes externes**. Demandez des bilans carbone, mettez en place une charte fournisseur...

✓ **Partagez votre démarche**. Carbo vous met à disposition les bons outils. Partagez votre bilan sur l'Ademe, communiquez sur vos réseaux...



Pour aller plus loin

# Formez vos équipes

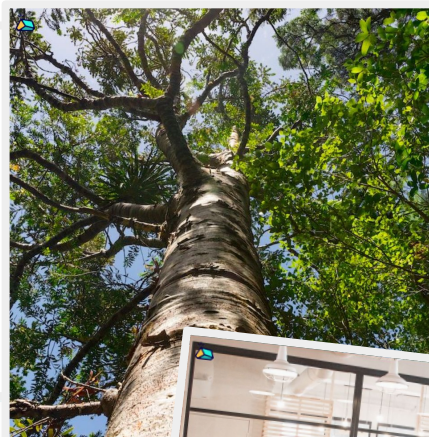
avec nos modules d'e-learning contextualisés



## On fait le bilan !

(Re)découvrez pourquoi le bilan carbone est le meilleur point de départ possible pour une transition écologique.

**C'est parti** [accédez sur Entree >>](#)



## Contribuer à la neutralité collective

La compensation, qu'est-ce que c'est ? Pourquoi ? Et comment procéder ? Suivez **notre guide** pour comprendre les enjeux et contribuer à la neutralité carbone collective.

**C'est parti** [accédez sur Entree >>](#)



## Communiquez sur votre démarche en évitant le greenwashing

Découvrons ensemble comment ne pas tomber dans les pièges du Greenwashing.

**C'est parti** [accédez sur Entree >>](#)

## Quiz - Les enjeux d'une entreprise durable

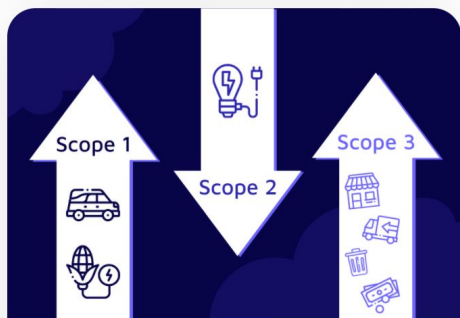
En plus de la lutte pour le climat, les motivations pour passer à l'action peuvent être multiples. On fait le point ?

**On y va !** [accédez sur Entree >>](#)



Pour aller plus loin

## Des contenus pour les plus exigeants



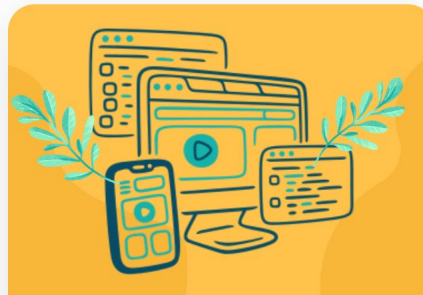
Bilan Carbone

Scope 1, 2, 3 : quels sont les périmètres d'un bilan carbone ?



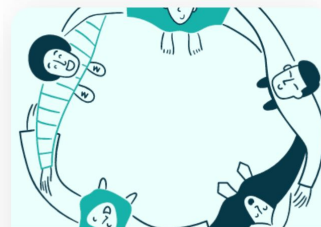
RSE

Comment mettre en place son plan de mobilité en entreprise



Empreinte Carbone

L'empreinte carbone du numérique expliquée en 15 minutes



WEBINAR

Les pratiques managériales doivent-elles être écologiques ?

Carbo et Great Place To Work se réunissent pendant 45 minutes pour parler d'éco-management.

[Télécharger la présentation](#)

 [Ouvrir](#)

 [Ouvrir](#)

 [Ouvrir](#)

 [Ouvrir](#)

Retrouvez près de 300 fiches pros et guides → [hellocarbo.com/ressources](https://hellocarbo.com/ressources)





**MERCI :)**

